

Forelesning DRI1001
22. august 2006

Organisering av offentlig sektor

Pensum:

Fimreite, Anne Lise og Grindheim, Jan Erik:
Offentlig forvaltning, kap 1-3, 5-7

Spørsmål

*Hva skiller offentlig sektor fra
resten av samfunnet?*

◆ ...

Dagsorden for dagens forelesning

- ◆ Myndighetsutøvelse, velferd og serviceyting
 - Statens tvangsmyndighet
 - Offentlig velferd
 - Andre tjenester og virksomheter
- ◆ Offentlig sektors vertikale inndeling
 - Stat
 - Fylkeskommune
 - Kommune
- ◆ Offentlig sektors horisontale inndeling
 - Maktfordeling: Lovgivende, utøvende og dømmende makt
 - Politikk og forvaltning

Hva gjør offentlig sektor spesiell?

- ♦ Ivaretar samfunnets felles behov
 - Fellesgoder
 - Velferdsstaten
 - Staten skal utligne sosiale og økonomiske forskjeller mellom innbyggerne. Skatt brukes til
 - Tjenester (skole, helse m.m.)
 - Støtteordninger (trygd, sosialhjelp, barnetrygd, kontantstøtte)
 - Representativitet
 - Offentlig sektor som møteplass og kamparena
 - Valg
- ♦ Tildeler rettigheter og plikter
 - Kan bruke tvang
 - Konstitusjonelt demokrati og beskyttelse av minoriteter
- ♦ Organisering
 - Hierarki
 - Legitimitet fra folket

22. august 2006

DR11001 Marius Pellerud

4

Vertikal inndeling

- ♦ Norge er en desentralisert enhetsstat
 - All regional og lokal makt utgår fra staten. Staten kan trekke tilbake myndighet fra kommuner, fylkeskommuner og bydeler
 - Regionale og lokale enheter har forholdsvis mye makt
- ♦ Alternativ: Føderalstat
 - All makt utgår fra delstatene
 - Eksempel: Tyskland og USA

22. august 2006

DR11001 Marius Pellerud

5

Horisontal organisering av staten

- ♦ Forholdet mellom politiske organ
- ♦ Forholdet mellom politiske organ og fagkunnskap
- ♦ Hvordan passer domstolene inn?

22. august 2006

DR11001 Marius Pellerud

6

Maktfordelingsprinsippet

- ♦ Teoretisert av Montesquieu
- ♦ Statsmakten skal deles inn i tre separate maktorgan:
 - Lovgivende
 - Velges av folket
 - De som kan dømmes og straffes skal kunne påvirke lovene for straff
 - Utøvende
 - Selvsupplerende
 - Opplyste
 - Sørger for at lovene blir iverksatt
 - Dømmende
 - Selvsupplerende
 - Opplyste
 - Tolkner lovene, avgjør rettsvister og idømmer straff
- ♦ Supplerer og korrigerer hverandre
- ♦ Skal forhindre maktovergrep, korrupsjon, grådighet og egenrådighet

22. august 2006

DRI1001 Marius Pellerud

7

Utøvende myndighet

- ♦ Grunnloven §3: ”Den udøvende Magt er hos Kongen”
- ♦ Tolkning: Utøvende makt ligger hos kongens råd, dvs. regjeringen
 - I dag 19 medlemmer
 - Kongen i statsråd
 - Regjeringskonferanse
 - Statsrådets myndighet

22. august 2006

DRI1001 Marius Pellerud

8

Regjeringens oppgaver

- ♦ Politisk funksjon
 - Initiativ
 - Utredning
- ♦ Leder forvaltningen
 - Iverksetting
 - Finansiering
- ♦ Forskrifter
 - Utfylle lovene

22. august 2006

DRI1001 Marius Pellerud

9

Departementene

- ◆ 17 departement + statsministerens kontor
- ◆ Statsrådets rådgivere
- ◆ Planlegge, instruere og kontrollere
- ◆ Utvikling fra forvaltningsorgan til *policy house*
- ◆ Noe utøvelse av myndighet fortsatt

22. august 2006

DRI1001 Marius Pellerud

10

Statsforvaltningen

- ◆ Nøytralt, lojalt og rasjonelt byråkrati, jfr. Weber
- ◆ Etater
 - Indre etater – direktorater
 - Skattedirektoratet, Rikstrygdeverket, Arbeidsdirektoratet m.fl.
 - Ytre etater: Statens representanter i kommunene
 - Trygdekontor, Aetat m.fl.
- ◆ Regionale representanter
 - Fylkesmennene
- ◆ Statseide selskap
 - Telenor, Posten, Statskonsult, Uninett m.fl.
 - De fleste eies av Nærings- og handelsdepartementet, noen av fagdepartement
- ◆ Tilsyn
 - Datatilsynet, Post- og teletilsynet, Kredittilsynet m.fl.
- ◆ Ombud
 - Sivilombudsmannen, barneombudet, likestillings- og diskrimineringsombudet

22. august 2006

DRI1001 Marius Pellerud

11

Statsforvaltning med grunnlag i lov

- ◆ Rettsstatsidealet
- ◆ Forvaltningen er underlagt lovregulering for sin myndighetsutøvelse. Offentlighetslov, forvaltningslov m.m.
- ◆ Legalitetsprinsippet: Offentlige myndigheter må ha hjemmel i lov for å kunne gripe inn i borgernes rettsstilling
- ◆ Staten har legitimitet til å bruke makt mot individer som ikke følger lovene. Staten har *voldsmonopol*

22. august 2006

DRI1001 Marius Pellerud

12

Beslutninger og beslutningsprosesser

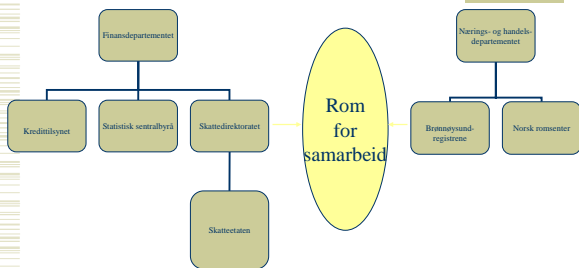
- ♦ Delegasjon av offentlig myndighet
 - Et organ kan tildele kompetanse organet har sjøl til et underordnet organ
 - Det delegerende organet beholder egen kompetanse
 - Det finnes begrensninger
- ♦ Instruksjon
 - Et organ kan instruere et underliggende organ om hvordan kompetanse skal brukes
 - Forutsetter et hierarkisk forhold
 - Det finnes begrensninger
- ♦ Statsrådsansvaret
 - Ansvaret for underliggende organ ligger hos statsråden
 - Parlamentarisk ansvar
 - Konstitusjonelt ansvar

22. august 2006

DR11001 Marius Pellerud

13

Statens hierarkiske organisering



22. august 2006

DR11001 Marius Pellerud

14

Forvaltningspolitikk

- ♦ Forvaltningspolitikken går i bølger og følger trender
 - New Public Management
 - Mål- og resultatstyring
 - Anbud og konkurranseutsetting
 - Service-Oriented Architecture

Organiseringen av forvaltningen er et politisk spørsmål

22. august 2006

DR11001 Marius Pellerud

15

Stortinget

- ◆ Vedtar lover
- ◆ Vedtar budsjetter
- ◆ Kontrollerer regjeringen og forvaltningen
 - Parlamentarisk kontroll
 - Komiteer (spesielt kontroll- og konstitusjonskomiteen)
 - Sivilombudsmannen
 - (Riksrett)

22. august 2006

DR11001 Marius Pellerud

16

Organisering av Stortinget

- 169 medlemmer
- Kvasi-tokammerssystem: inndeling i lagting og odelsting ved lovsaker
- Presidentskapet
- Eget sekretariat
 - Både politiske og nøytrale sekretærer
- 13 faste fagkomiteer

22. august 2006

DR11001 Marius Pellerud

17

Stortingets komiteestruktur

1. Arbeids- og sosialkomiteen
 2. Energi- og miljøkomiteen
 3. Familie- og kulturkomiteen
 4. Finanskomiteen
 5. Forsvarskomiteen
 6. Helse- og omsorgskomiteen
 7. Justiskomiteen
 8. Kirke-, utdannings- og forskningskomiteen
 9. Kommunal- og forvaltningskomiteen
 10. Kontroll- og konstitusjonskomiteen
 11. Næringskomiteen
 12. Transport- og kommunikasjonskomiteen
 13. Utenrikskomiteen
- Fullmaktskomiteen
 - Valgkomiteen
 - Den utvidede utenrikskomitee

22. august 2006

DR11001 Marius Pellerud

18

Moderering av maktfordelingsprinsippet

Parlamentarismen

- Etablert fra 1814 til 1905: Regjeringen er avhengig av støtte av Stortinget
- Negativ parlamentarisme
- Mindretalls- og flertallsregjeringer
- Stortingsregjereri
- I dag har vi den første flertallsregjering siden regjeringen Willoch (1983 – 1985)

Parlamentarismen gjør at det ikke reell maktfordeling mellom utøvende og lovgivende makt

Stortingets organ

Stortinget har også egne organ med ulike oppgaver

- ♦ **Sivilombudsmannen**
 - En stemme for å motvirke maktovergrep mot innbyggerne
- ♦ **Riksrevisjonen**
 - Fører kontroll med forvaltningen
 - Tidligere orientert mot økonomisk revisjon, nå også forvaltningsrevisjon

Dømmende makt

- ♦ **Tingrettene**
 - Første rettsinstans
 - 65 førsteinstansdomstoler
 - Har også forvaltningsoppgaver
- ♦ **Lagmannsrettene**
 - Ankeinstans for saker fra tingretten
 - Seks lagdømmer med hver lagmannsrett
- ♦ **Høyesterett**
 - Prøver avgjørelser truffet av lavere domstoler. Dømmer i siste instans
 - Har hele landet som virkeområde
- ♦ **Domstolslignende organer**
 - Egentlig forvaltningsorgan, men er bygd opp som domstol
 - For eksempel Trykderetten, Utlendingsnemda og Pasientskadenemda

Lokal og regional myndighet

- ◆ Argumenter for desentralisert myndighet
 - Kortere vei fra innbyggere til beslutningstakere
 - Lokal kunnskap og forankring gir de best tilpassede løsningene
 - Bredt folkelig deltakelse i politiske beslutninger er en verdi i seg sjøl

22. august 2006

DR11001 Marius Pellerud

22

Kommunene

- ◆ 431 kommuner i Norge
- ◆ Kommunenes oppgaver:
 - Iverksetter for staten
 - Produserer tjenester
 - Grunnskole
 - Primærlege
 - Sosialhjelp
 - Politiske redskap for innbyggerne

22. august 2006

DR11001 Marius Pellerud

23

Kommunene

- ◆ Styres politisk av et kommune- eller bystyre
- ◆ Styringsmodell
 - Kan velges av kommunen
 - Formannskapsmodellen er mest vanlig (Består av ¼ av kommunestyret. Møtes oftere enn kommunestyret)
 - Parlamentarisk styringsmodell er mindre vanlig. Brukes i Oslo og har vært brukt andre steder
 - Utvalg eller komiteer
- ◆ Leder av forvaltningen er administrasjonssjefen (som ofte fortsatt kalles rådmann)
- ◆ Finansiering
 - Statlig
 - Kommunale skatter og avgifter
 - Næringsvirksomhet (spesielt vannkraft)

22. august 2006

DR11001 Marius Pellerud

24

Fylkeskommunene

- ♦ Opprettet 1. januar 1976
- ♦ 19 fylkeskommuner
- ♦ Arbeidsoppgaver
 - Videregående opplæring
 - Hadde tidligere ansvar for sjukehus (nå et statlig ansvar)
 - Kultur, næringsutvikling, vei m.m.
- ♦ Styres politisk av et fylkesting. De velger fylkesordfører
- ♦ Forvaltningens leder er fylkesrådmann

22. august 2006

DRI1001 Marius Pellerud

25

Fylkeskommunene i krise?

- ♦ Lavere valgdeltakelse i fylkesvalg enn kommune- og stortingsvalg
- ♦ Lite identitet til fylkeskommunen blant befolkningen
- ♦ Færre oppgaver
- ♦ Liten grad av partipolitiske motsetninger

22. august 2006

DRI1001 Marius Pellerud

26

Fylkesmannen

- ♦ Fylkesmannen er statens representant, ikke valgt eller tilknyttet fylkeskommunen
- ♦ Er klageinstans for feil saksbehandling i kommunestyre
- ♦ Kontrollerer kommunebudsjett
- ♦ Er klageinstans for miljøvern saker
- ♦ Avgåtte rikspolitikere blir ofte fylkesmenn

22. august 2006

DRI1001 Marius Pellerud

27

Kilder på Internett

- ♦ Om regjeringen og regjeringsapparatet:
<http://odin.dep.no/>
- ♦ Stortinget: <http://www.stortinget.no>
- ♦ Domstolene: <http://www.domstol.no/>

22. august 2006

DRI1001 Marius Pellerud

28

Pensumseminaret i morgen

Rom 365 klokka 10:15 – 12:00

Forberedelser:

- ♦ Hver student skal gå inn på nettsidene til et departement eller kommune
- ♦ Undersøk nettsidene og finn mest mulig ut om hvordan departementet eller kommunen er organisert (med underliggende etater)
- ♦ Gjør notater. Funnene deres diskuteres på seminaret

22. august 2006

DRI1001 Marius Pellerud

29

1. obligatoriske oppgave

- ♦ Skal leveres inn seinest 15. september (endelig frist fastsettes av gruppelærer)
- ♦ Deles ut på forelesning og legges ut på semestersidene:
<http://www.uio.no/studier/emner/jus/afin/DRI1001/h06/>
- ♦ Vil bli gjennomgått på gruppeundervisning 28. og 29.
- ♦ Les oppgaveteksten allerede nå, og tenk på oppgaven når du jobber med pensum og undervisning

22. august 2006

DRI1001 Marius Pellerud

30
